

DØROVERSIGT

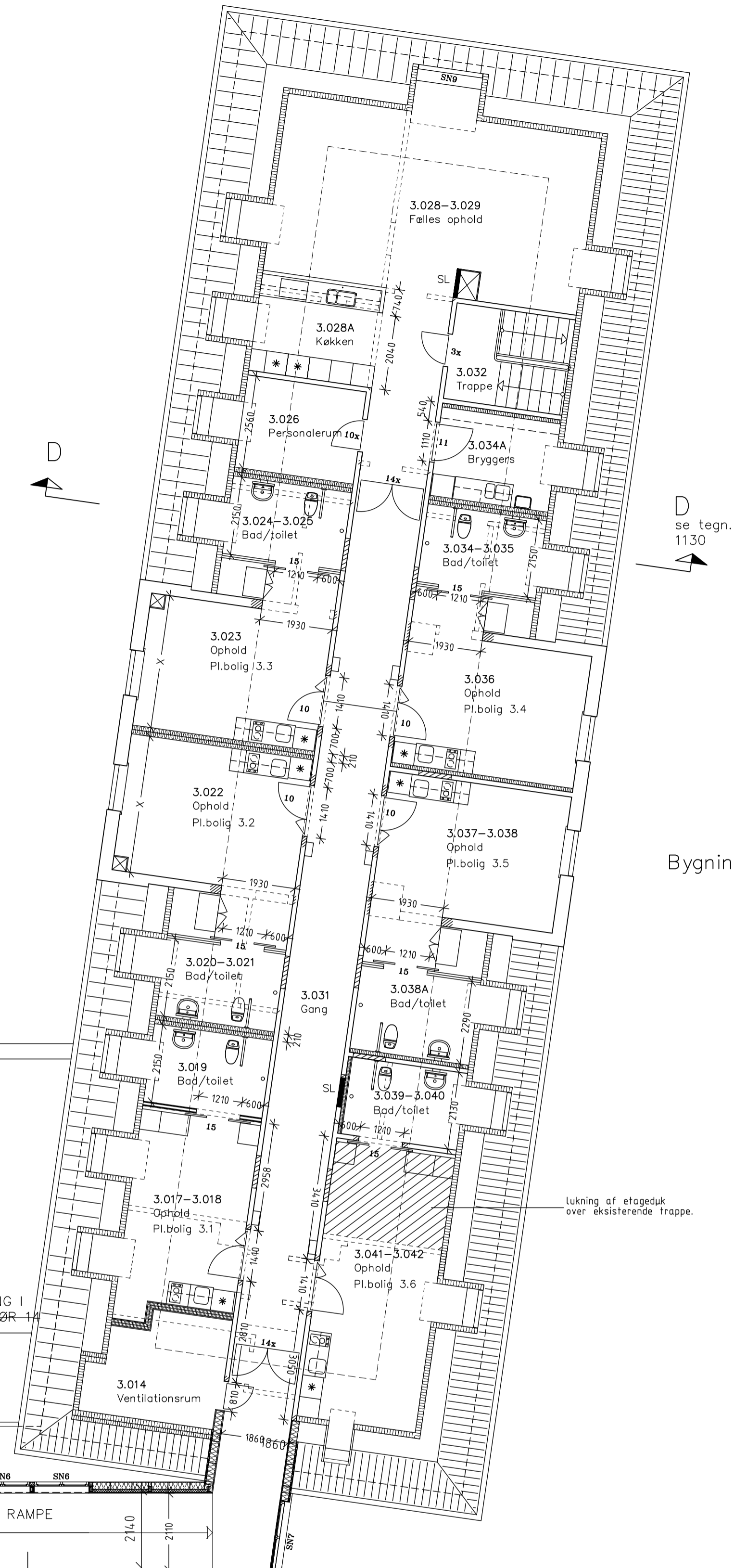
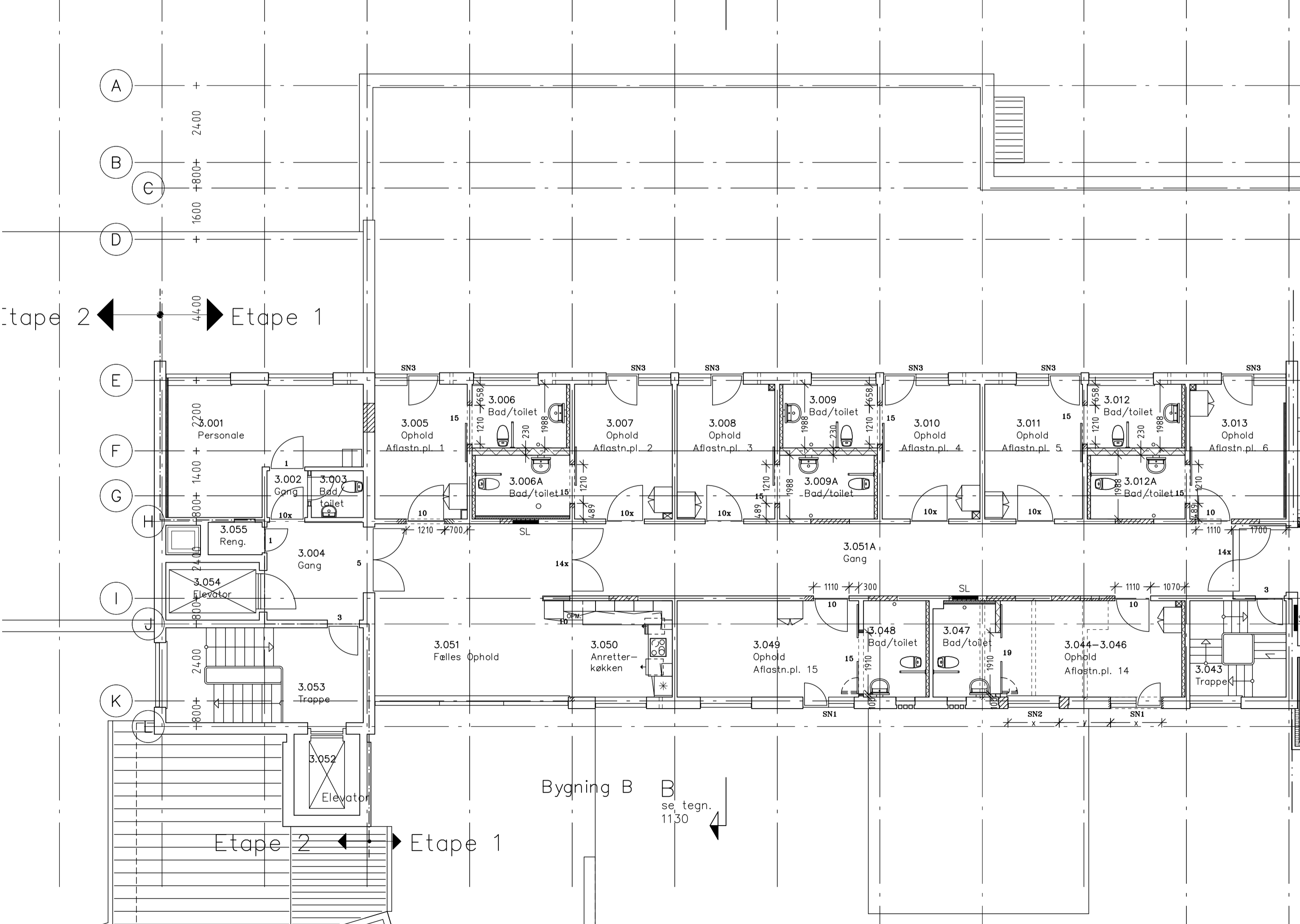
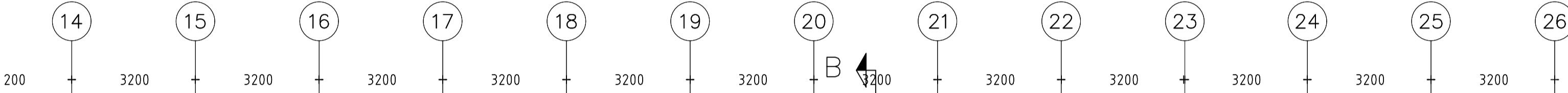
1. EKSIST.DØR
 2. EKSIST. BD-30
 3. EKSIST. BD-30 DØR DER FORSYNES MED NY ABDL
 4. EKSIST. DØR BD-60
 5. EKSIST. DØR F-30 MED ABDL
 6. EKSIST. DØR F-30 DER FORSYNES MED NY ABDL
 7. EKSIST. DØR BD-30 MED ABDL
 8. EKSIST. DØR BD-60 MED ABDL

 9. NY DØR MASSIV
 10. NY DØR BD-30M
 11. NY DØR BD-30
 12. NY DØR BD-30 MED ABDL
 13. NY DØR M. ABDL (BRANDSEKTIONSDØR)
 14. NY DØR RØGDØRE MED ABDL
 15. NY DØR SKYDEDØR (CELLE)
 16. NY DØR F- 30
 17. EKSIST. DØR MED TRÅDGLAS DER FORSYNES MED ABDL
 18. NY BD-60 LEM/DØR
 19. NY DØR, SKYDE- FOLDEDØR (CELLE)

 - X. NY DØR I EKS. ÅBNING
- SL VANDFYLDTE SLANGEVINDER

VÆGGOVERSIGT

- VÆGGE DER NEDRIVES
- ===== EKSIST. VÆGGE
- ===== EKSIST. ÅBNINGER I VÆGGE, DER LUKKES MED TEGL/ KALKSANDSTEN I TILSVARENDE TYKKELSE INCL. PUDS.
- ===== NYE ÅBNINGER I EKSIST. VÆGGE
- ===== GASBETON MED PUDS
- ===== EKSIST. VÆG MED FORSATSVÆG AF GIPSPLADE, TYPE E-70/70-200 M70 FRIHOLDT 10 MM FRA EKSIST. VÆG t = 95 MM
- ===== NY GIPSVÆG SOM TYPE E-70/70-202 t = 120 MM
- ===== NY LEJLIGHEDSSKILLEVÆG SOM GYPROC TYPE DD 70/70 202 M150, t = MIN. 205 MM
- ===== 230 MM TEGLSTENSVÆG



Etape 2 ← → Etape 1

Etape 2 ← → Etape 1

Bygning B
B se tegn. 1130

C se tegn. 1130

Bygning C

Lukning af etagedæk over eksisterende trappe.

BRANDSEKTIONERING I LINIE 26 OG TIL DØR 14

RAMPE

se tegn. 1146

Note.
Optegnet efter eksist. tegninger med supplerende opmålinger.

REV. B: SOM UDFØRT
REV. A: OPFØLGNING AF PROJEKT

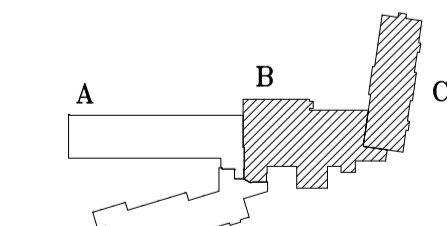
Sag: NAKSKOV KOMMUNE
OMBYGNING AF MØLLECENTRET

Emne: 1. ETAPE
3. SALSPLAN EFTER OMBYGNING

Mål: 1:100
Dato: 17.12.1999

TROELS JØRGENSEN ENTREPRISE A/S
Totalentreprenør · Fuglegrundsvej 6 · 4892 Kettinge · Tlf. 54 87 43 00 · Fax. 54 87 43 01

- Arkitekt: E. Tind Nielsen · Søndergade 23 · 4800 Nykøbing F. · Tlf. 54856766 · Sag nr.: 99776
- Ingeniør: Bjerager & Kristensen · Skovbulevarden 2H · 4800 Nykøbing F. · Tlf. 54822910 · Sag nr.: 1804
- VVS-Installatør: Stubbekebing VVS · Tuemosevej 8 · 4850 Stubbekebing · Tlf. 54441500
- El-Installatør: Gorm Jensen & San A/S · V. Henriksensvej 5 · 4930 Maribo · Tlf. 54781088 · Sag nr.: 9901



D. 16.09.2002
D. 13.02.2001

Sag nr.: 1444

Tegn. nr.: 1120B

Format: 60X84